

# System Map • Mapa de Sistema

**Frequent Service • Servicio Frecuente**  
 During the midday, a bus comes every...  
 Durante el mediodía, un autobús pasa cada...

- primo**  
15 minutes or less • minutos o menos
- segundo**  
20 minutes or less • minutos o menos

**Standard Service • Servicio Estándar**  
 During the midday, a bus comes every...  
 Durante el mediodía, un autobús pasa cada...

- tercero**  
30 minutes • minutos
- cuarto**  
40-60 minutes • minutos
- quinto**  
More than 60 minutes or rush hours  
Más de 60 minutos o horas pico

**Service Type • Tipo de Servicio**

- Regular Route • Ruta Regular**
- Skip Route • Ruta Skip**  
Limited-stop service • Servicio con paradas limitadas
- Express Route • Ruta Express**  
Non-stop service • Servicio sin escalas

**On-Demand Service Zone**  
 Zona de Servicio On-Demand

**Connections • Conexiones**

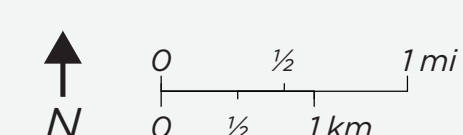
- Transfer Point**  
Punto de Transbordo
- Transit Center**  
Intercambiador

**Places • Lugares**

- Point of Interest**  
Punto de Interés
- College**  
Universidad
- Shopping Center**  
Centro Comercial
- Library**  
Biblioteca
- Airport**  
Aeropuerto
- Hospital**  
Hospital
- School**  
Escuela

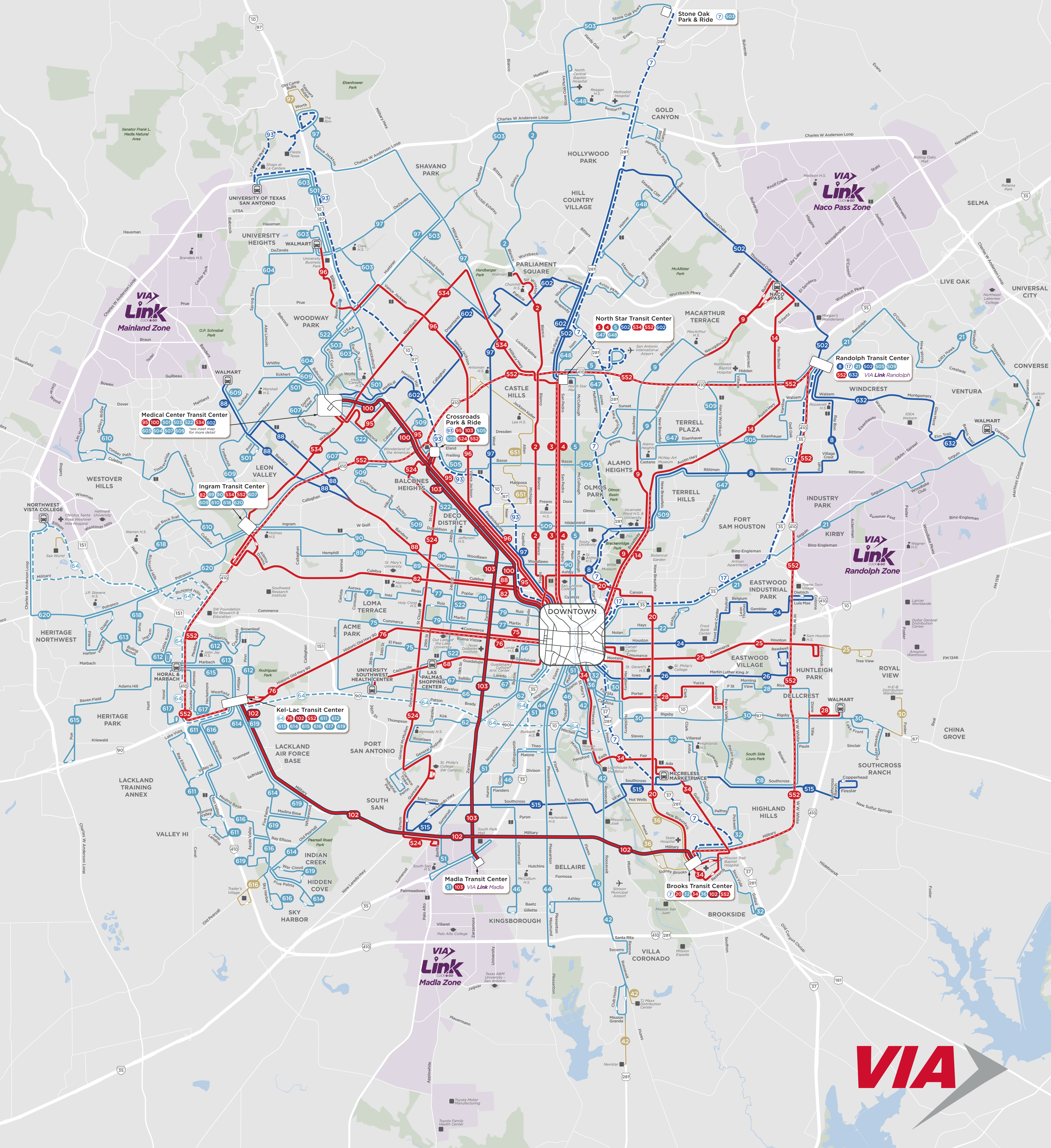
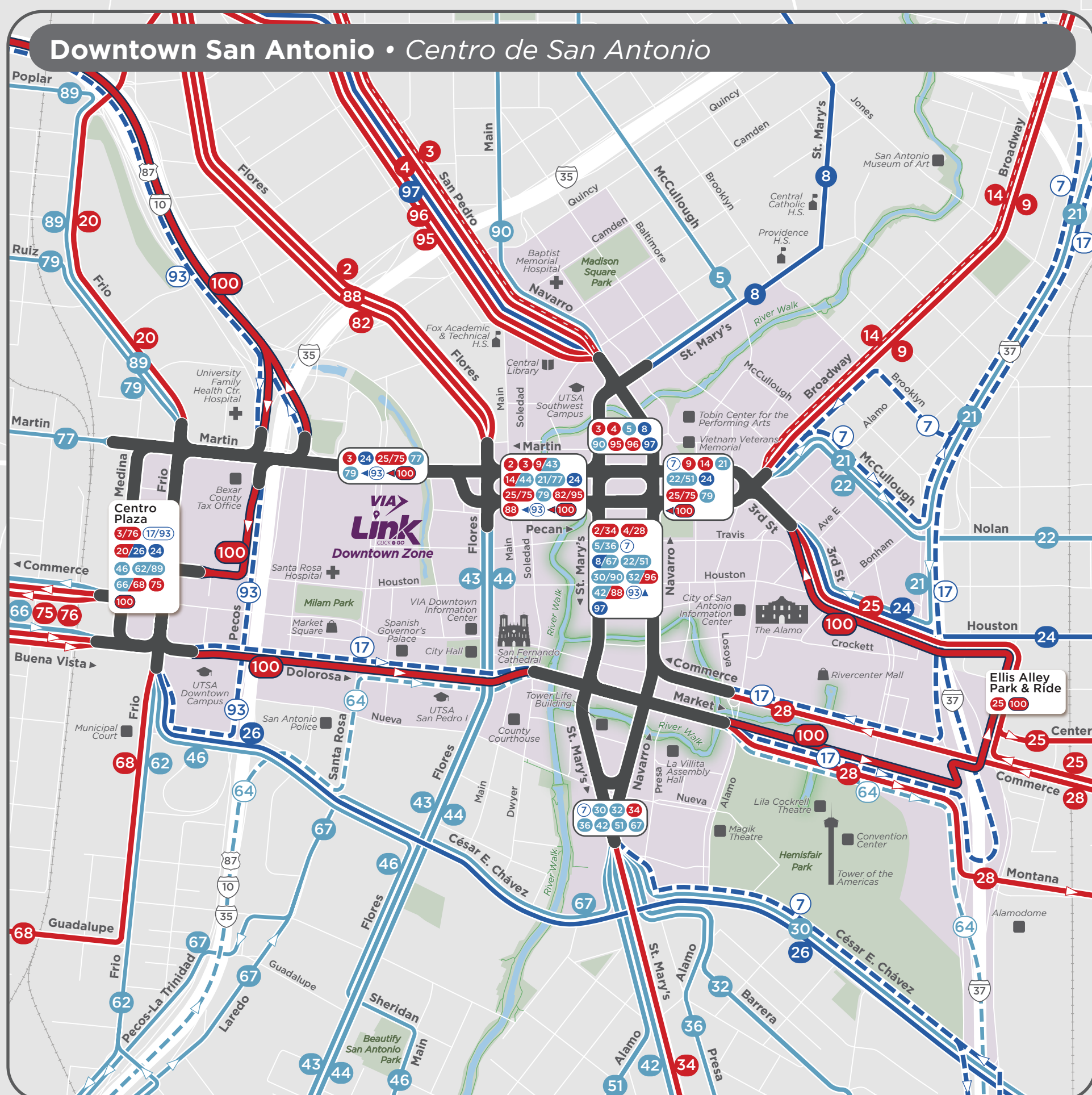
Some routes split into branches with lower frequency.  
 Algunas rutas dividen en rutas ramales menos frecuentes.

For more information, scan the QR code or call (210) 362-2020.  
 Para información, escaneé el código QR o llame al (210) 362-2020.



EFFECTIVE • EFECTIVO: 08 / 19 / 2024

Map designed by Jarrett Walker + Associates





VIA's services are designed to get riders to their destinations as quickly and easily as possible. Some of the routes have buses that come by the stops more frequently than others. VIA uses colors to distinguish this route "frequency". In addition, some buses stop at many places along the route, while others have limited stops or travel express along highways with no stops. The dash route line identifies these "Skip" or "Express" routes. Use the chart below as reference when considering which route works best for you.

Los servicios de VIA están diseñados para llevar a los pasajeros a sus destinos de la forma más rápida y sencilla posible. Algunas de las rutas ofrecen servicio de autobuses que pasan por las paradas con más frecuencia que otras. VIA utiliza colores para distinguir la "frecuencia" de esta ruta. Además, algunos autobuses paran en muchos lugares a lo largo de la ruta, mientras que otros tienen paradas limitadas o viajan expresa a lo largo de autopistas sin paradas. Las líneas de puntos identifican rutas "Skip" o "Express". Utilice la siguiente leyenda como referencia al considerar qué ruta funciona mejor para usted.

**primo**  
During the midday, a bus comes every...  
Durante el mediodía, un autobús pasa cada...  
**15 minutes or less**  
minutos o menos

During the midday, a bus comes every...  
Durante el mediodía, un autobús pasa cada...  
**20 minutes or less**  
minutos o menos

During the midday, a bus comes every...  
Durante el mediodía, un autobús pasa cada...  
**30 minutes**  
minutos

During the midday, a bus comes every...  
Durante el mediodía, un autobús pasa cada...  
**40-60 minutes**  
minutos

**More than 60 minutes**  
or rush hours  
(Más de cada 60 minutos u horas pico)

**Service Type**

**Regular Route**  
Ruta Regular

**Skip Route**  
Ruta Skip  
Limited stops along the route  
Paradas limitadas a lo largo de la ruta

**Express Route**  
Ruta Express  
Travels mostly along highways with no stops in between  
Viaja principalmente por autopistas sin paradas intermedias

LINE (Línea)	MIDDAY FREQUENCY (Mediodía)	LINE (Línea)	MIDDAY FREQUENCY (Mediodía)
2	Blanco Frequent	93	IH-10 Crossroads / Roadrunner Express Express
3	San Pedro Skip	95	Fredericksburg Rd. Frequent
4	San Pedro Frequent	96	Vance Jackson Frequent
5	McCullough	97	West Avenue
7	Us 281 Stone Oak / Brooks Express	100	Fredericksburg Rd.
8	N. St. Mary's	102	Military
9	Broadway Frequent	103	Zarzamora
14	Perrin Beitel Skip	501	UTSA / Leon Valley
17	IH 35 Express	502	Thousand Oaks
20	New Braunfels Frequent	503	Huebner Crosstown
21	Kirby / Converse	505	Basse
22	Hays	509	Hildebrand
24	E. Houston	515	Southcross
25	E. Commerce Frequent	522	24th St. / Babcock
26	M.L. King	524	General McMullen Frequent
28	Porter Frequent	534	Wurzbach Frequent
30	Rigsby	552	Loop 410 / W.W. White Skip
32	Steves	602	North Star / Medical Center
34	S. St. Mary's Frequent	603	Medical Center / UTSA
36	S. Presa	604	Medical Center / University Heights
42	Roosevelt	607	Medical Center / Ingram
43	S. Flores	609	Ingram / Mainland / Medical Center
44	Pleasanton	610	Ingram / Northwest Crossing
46	Commercial	611	Valley-Hi / Kel-Lac
51	Nogalitos	612	Kel-Lac / Westlakes
62	Kirk	613	Heritage NW / Kel-Lac
64	US 90 Express	614	Hidden Cove / Kel-Lac
66	Ceralvo	615	Kel-Lac / Heritage Park
67	Laredo	616	Sky Harbor / Kel-Lac
68	Guadalupe Frequent	617	Kel-Lac / Rainbow Hills
75	W. Commerce Frequent	618	Ingram / Westlakes
76	W. Commerce Skip	619	Kel-Lac / Indian Creek
77	Martin	620	Northwest Vista College / Ingram
79	Ruiz	632	Randolph / Ventura
82	Culebra Frequent	647	North Star / Harry Wurzbach
88	Bandera Frequent	648	North Star / Stone Oak
89	Poplar	651	Deco District / Castle Hills
90	Woodlawn		



**goMobile+ or mobile wallet\***  
Pay with your phone

**goCard**  
Reloadable card

**Pre-loaded cards**  
sold at retailers

**Cash or contactless credit cards\***  
(arriving FALL 2024)

The VIA goCard is a reloadable card that simplifies paying fares. Load passes on your goCard online, or at VIA Information Centers. Next time you ride just tap and go.

Download the free VIA goMobile+ app to pay with your phone. Load passes on your phone and activate just before you ride.

ENTRÓGENO (866) 362-2020  
VIAINFO.NET

For the latest information on discounts, routes, detours and news: VIAINFO.NET (210) 362-2020 (866) 362-2020

San Antonio Area

# MAP SYSTEM

VIA METROPOLITAN TRANSIT

EFFECTIVE: 08-19-2024

**Information Centers**

Center	Hours	Phone	Text	App
<b>Brooks Transit Center</b> 7903 S. New Braunfels Ave. (210) 362-2884	Monday through Friday 8am - 1pm 2:30pm - 5pm	●	●	●
<b>Centro Plaza Transit Center</b> 909 W. Houston St. (210) 299-5802	Monday through Friday 8am - 1pm 2:30pm - 5pm	●	●	●
<b>Crossroads Park &amp; Ride Center</b> 151 Crossroad Blvd. (210) 362-2892	Monday through Friday 8am - 5pm Saturday 9am - 2pm	●	●	●
<b>Downtown Information Center</b> 211 W. Commerce (210) 362-2889	Mon. - Fri. 8am - 1pm 2:30pm - 5pm Saturday 9am - 2pm	●	●	●
<b>Ellis Alley Park &amp; Ride Center</b> 212 Chestnut (210) 299-1213	Monday through Friday 8am - 1pm 2:30pm - 5pm	●	●	●
<b>Ingram Transit Center</b> 2215 Northwestern (210) 362-2893	Monday through Friday 8am - 1pm 2:30pm - 5pm	●	●	●
<b>Kel-Lac Transit Center</b> 7183 Highway 90 W. (210) 362-2891	Monday through Friday 8am - 1pm 2:30pm - 5pm	●	●	●
<b>Madia Transit Center</b> 1584 Cantrell Rd. (210) 362-2894	Monday through Friday 8am - 1pm 2:30pm - 5pm	●	●	●
<b>Medical Center Transit Center</b> 5330 Medical Dr. (210) 362-2896	Monday through Friday 8am - 5pm	●	●	●
<b>North Star Transit Center</b> 7538 San Pedro (210) 362-2898	Monday through Friday 8am - 1pm 2:30pm - 5pm	●	●	●
<b>Randolph Transit Center</b> 8400 W-35 N. (210) 362-2890	Monday through Friday 8am - 1pm 2:30pm - 5pm	●	●	●
<b>Stone Oak Park &amp; Ride</b> 22139 U.S. Hwy. 281 N. (210) 362-2887	Monday through Friday 8am - 1pm 2:30pm - 5pm	●	●	●



	ADULT	DISCOUNT*
All Routes except Express	\$1.30	\$0.65
Express Routes	\$2.60	\$1.30
Link Service	\$1.30	\$0.65

	Adultos	Descuento*
Todas las rutas excepto Express	\$1.30	\$0.65
Rutas Express	\$2.60	\$1.30
Servicio de Link	\$1.30	\$0.65

VIAtrans riders, their personal care attendant and a companion, (with VIA ID) ride bus and special event service FREE.

**OFF PEAK SPECIAL**  
Seniors and riders with limited mobility can ride bus service for just \$0.25 per ride, 9 am-3 pm weekdays and free on weekends (w/VIA ID).

**PASSES**  
**31-Day Pass** - \$38 full fare, \$19 reduced fare\*  
**7-Day Pass** - \$12 full fare, \$6 reduced fare\*  
**Day Pass** - \$2.75 full fare, \$1.35 reduced fare\*  
**Annual Pass** - \$365 full fare  
**Medicare recipients**  
**Semester Pass** - \$38

Passes are valid for unlimited rides on all bus routes & VIA Link service.

**DISCOUNTS**  
Discounted fares and passes are available to the following:  
 • Seniors (62 and older) • Children 5-13: Children 4 and under ride free.  
 • Students • Active-duty U.S. military • 4 años y menores viajan gratis.  
 • Persons with certain disabilities • Veterans with a disability rating of 80%  
 • Medicare recipients • Militares en servicio activo  
 • Personas con ciertas discapacidades • Los veteranos militares con una clasificación de discapacidad del 80%

A VIA Reduced Fare ID is required and must be presented when boarding in order to pay reduced fares or use discounted passes (children and active-duty U.S. military in uniform are not required to show ID). Call Customer Service to obtain the proper identification.

Los pasajeros de VIAtrans, sus asistentes de cuidado personal y un acompañante (con identificación de VIA) viajan en autobús y en el servicio de eventos especiales GRATIS.

**ESPECIAL PARA LOS VIAJES EN LAS HORAS FUERA DE PICO**  
Las personas mayores (de tercer edad) y los pasajeros con movilidad limitada pueden viajar en el servicio de autobús por solo \$0.25, de 9 am a 3 pm de lunes a viernes y gratis los fines de semana (con identificación de VIA).

**PASES**  
**Pase de 31 días** - \$38 Tarifa completa, \$19 Tarifa reducida\*  
**Pase de 7 días** - \$12 Tarifa completa, \$6 Tarifa reducida\*  
**Pase de 1 día** - \$2.75 Tarifa completa, \$1.35 Tarifa reducida\*  
**Pase anual** - \$365 Tarifa completa  
**Semester Pass** - \$38

Los pases son válidos para viajes ilimitados en todas las rutas de autobús y en el servicio VIA Link.

**\*DESCUENTOS**  
Tarifas y pases con descuento están disponibles para los siguientes:  
 • Personas de tercera edad (62 años de edad y mayores) • Niños de 5 a 13 años de edad. Niños de 4 años y menores viajan gratis.  
 • Estudiantes • Militares en servicio activo  
 • Personas con ciertas discapacidades • Los veteranos militares con una clasificación de discapacidad del 80%  
 • Personas que reciben Medicare

Se requiere una identificación de tarifa reducida de VIA y se debe presentar al abordar para poder pagar tarifas reducidas o utilice pases con descuento (los niños y los militares estadounidenses en servicio activo/uniformados no necesitan mostrar una identificación). Llame a Servicio al Cliente para obtener la identificación adecuada.

CLICK & GO

VIA Link is an on-demand shared-ride transit service. Customers book trips within a zone on minivans via the VIA Link mobile app or phone instead of following a set bus schedule.

VIA Link es un servicio de transporte de viaje compartido a pedido. Los clientes reservan viajes dentro de una zona en minivan a través de la aplicación móvil o teléfono VIA Link en lugar de seguir un horario de autobús.

**LOST AND FOUND**

VIA Metro Center  
1021 San Pedro, San Antonio, Texas 78212  
Hours of operation: Monday through Friday 8a.m. - 5p.m.  
(210) 362-2020 • (866) 362-2020  
TTY: (210) 362-2019 • VIAINFO.NET

@ f t

**WE ARE HERE TO HELP**

For the latest information on discounts, routes, detours and news:  
**VIAINFO.NET**  
 (210) 362-2020 (866) 362-2020  
**GOLINE**

Get Real-Time Bus Arrivals on your Mobile Device

Text your Bus Stop Number to: **52020**